



**OSALLISTUMIS- JA ARVIINTISUUNNITELMA
SIIKALATVAN KUNTA
PULKKILAN TAAJAMA
ALIKOSKEN ASEMAKAAVA**



Oulu/Jaakko Isoherranen

20.12.2016

Suunnittelun lähtökohdat

Siikalatvan kunta käynnistää Pulkkilassa asemakaavan laatimisen Alikosken alueella.

Suunnittelualueen sijainti ja kaavamuu- toksen sisältö

Kaava-alue sijaitsee Lamujoen länsipuolella, ja Raahentien pohjoispuolella. Kaava-alueen pinta-ala on noin 32 ha. Kaava-alueen sijainti on osoitettu liitekartassa. Asemakaavassa alueelle osoitetaan asuinrakentamista. Osalla tonteista saa kaksiasuntoisen asuinrakennuksen lisäksi rakentaa hevosurheilutoimintaan liittyviä rakennuksia ja rakennelmia, tilapaiseen majoitukseen tarkoitettuja tiloja ja toimintaan liittyviä huolto- ja varastotiloja.

Vaikutusten selvittäminen

Asemakaavan muutoksen laadintaan sisältyy vaikutusten arviointi, joka kohdennetaan

- ympäristövaikutuksiin
- kaupallisiin vaikutuksiin
- yhdyskuntataloudellisiin vaikutuksiin
- sosiaalisiin ja kulttuurisiin vaikutuksiin
- mahdollisiin muihin vaikutuksiin

Asemakaavan laatija

Suunnittelu tapahtuu Siikalatvan kunnan teknisen toimen johdolla konsulttityönä. Suunnittelijakonsulttina toimii FCG Suunnittelu ja tekniikka Oy, vastuullisena kaavan laatijana on arkkitehti Jaakko Isoherranen.

Tavoitteellinen aikataulu

Kaavaluonnos pyritään saamaan valmiiksi keväällä 2017. Kaavaehdotus pyritään saamaan kunnan hyväksymiskäsittelyyn kesällä 2017.

Osallistuminen ja vuorovaikutus

Asemakaavan laatimisen osallisia ovat kaikki, joiden asumiseen, työntekoon tai muihin oloihin kaava saattaa huomattavasti vaikuttaa sekä viranomaiset ja yhteisöt joiden toimialaa suunnittelussa käsitellään. Osallisille varataan

mahdollisuus osallistua asemakaavan valmisteluun sekä mahdollisuus arvioida kaavoituksen vaikutuksia ja lausua kirjallisesti tai suullisesti mielipiteensä luonnoksesta sekä laatia kirjallinen muistutus ehdotuksesta, johon kunta antaa vastineen. Jos osallinen on tyytymätön laadittuun osallistumis- arviointisuunnitelmaan, hän voi ehdottaa neuvottelujen käymistä suunnitelmasta ELY-keskuksen ja kunnan välillä. Kaavaluonnoksen ja - ehdotuksen valmistuttua ne ovat nähtävillä Siikalatvan kunnanvirastossa.

Asemakaavan laadintatyön aikana ollaan yhteydessä Pohjois-Pohjanmaan Elyn Ympäristö- ja luonnonvarat- sekä liikennevastualueisiin, Museovirastoon, Pohjois-Pohjanmaan museoon, Puolustusvoimiin sekä alueellisiin vesihuolto-, sähkö- ja teleyhtiöihin.

Tiedottaminen

Kaavan vireille tulosta ja valmistelusta tiedotetaan paikallisessa sanomalehdessä ja ilmoitustaululla sekä Siikalatvan kunnan www- sivuilla www.siikalatva.fi.

Lisätietoja

Suunnittelutyöhön liittyviä lisätietoja saa Siikalatvan kunnan teknisestä toimesta ja suunnittelijakonsultilta.

Siikalatvan kunta:

Kehitys- ja tekn. joht. Aimo Lehmikangas Puh. 044 5118 601

Sähköposti: aimo.lehmikangas@siikalatva.fi

Osoite: Rantsilanraitti 19, 92500 Rantsila

FCG Suunnittelu ja tekniikka Oy:

Jaakko Isoherranen, arkkitehti. YKS 147 Puh. 010 409 6231

Sähköposti: jaakko.isoherranen@fcg.fi Osoite:

Hallituskatu 13 -17 D, 7. krs
90100 Oulu

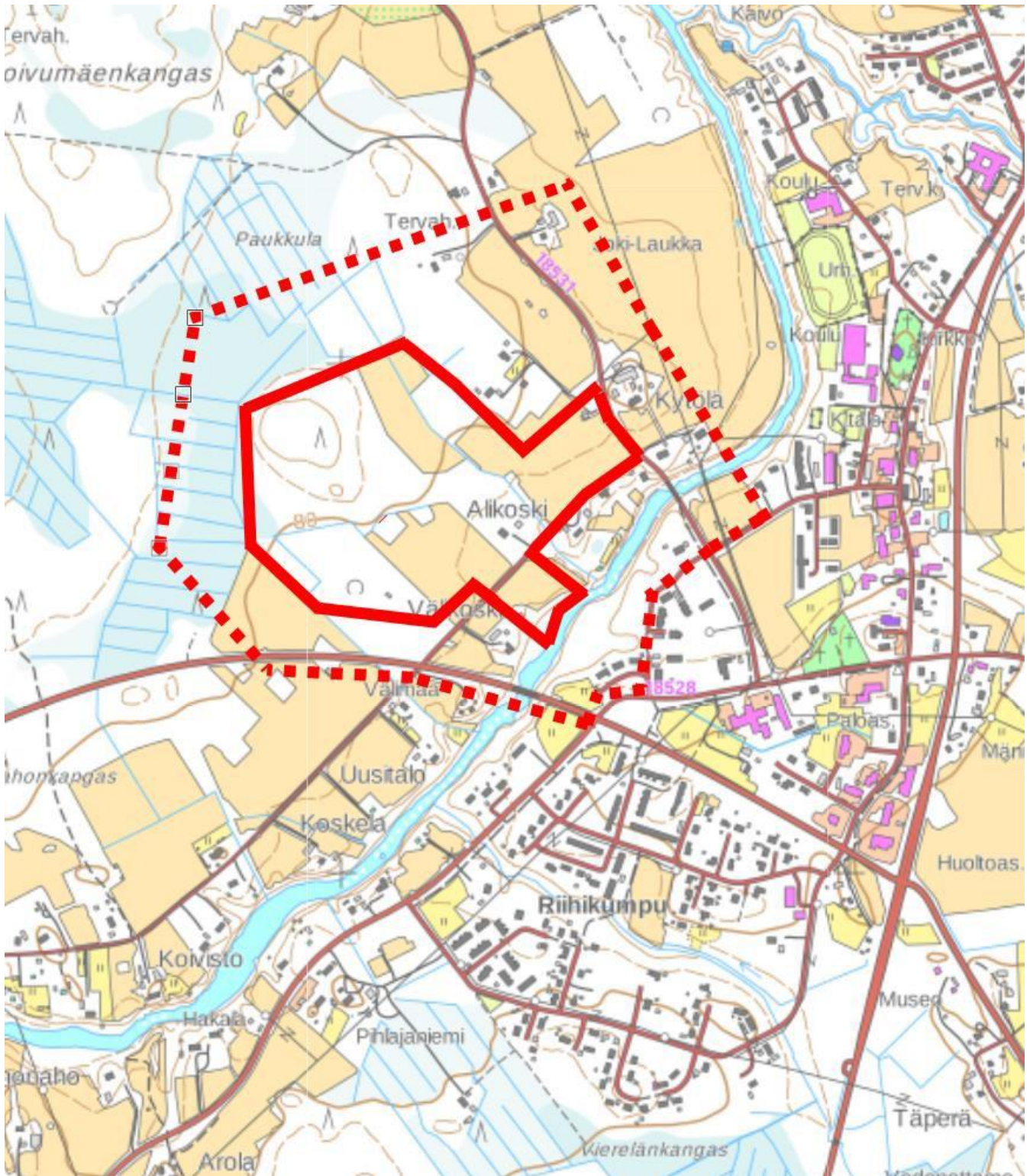


OSALLISTUMIS- JA ARVIINTISUUNNITELMA
SIIKALATVAN KUNTA
PULKKILAN TAAJAMA
ALIKOSKEN ASEMAKAAVA



Oulu/Jaakko Isoherranen

20.12.2016



Punainen yhtenäinen viiva osoittaa asemakaavan laatimisen alueen. Katkoviivalla on osoitettu alue, jolla kaavalla saattaa olla vaikutuksia.