

Liite 3.2

Hoidettavien viheralueiden luettelo/ Piippola

Pohjois-Pohjanmaan ELY-keskuksen ja Sikalatvan kunnan välisen sopimuksen mukaan kunnan hoidettavat alueet

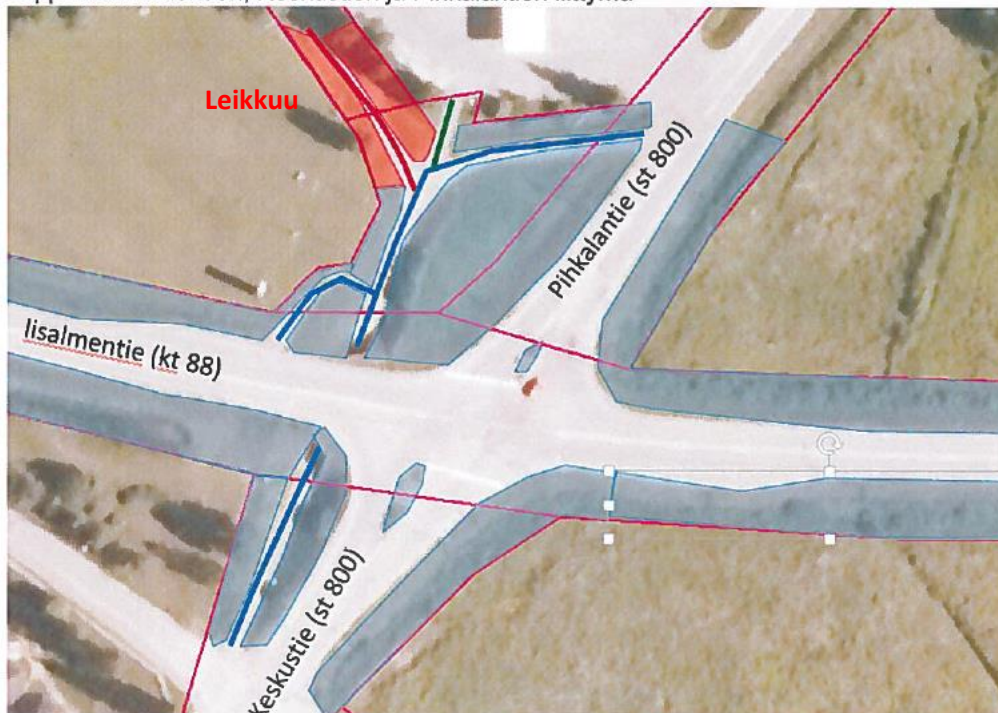
Kevyen liikenteen teiden kunnossapitovastuu

- ELY
- kunta
- muu

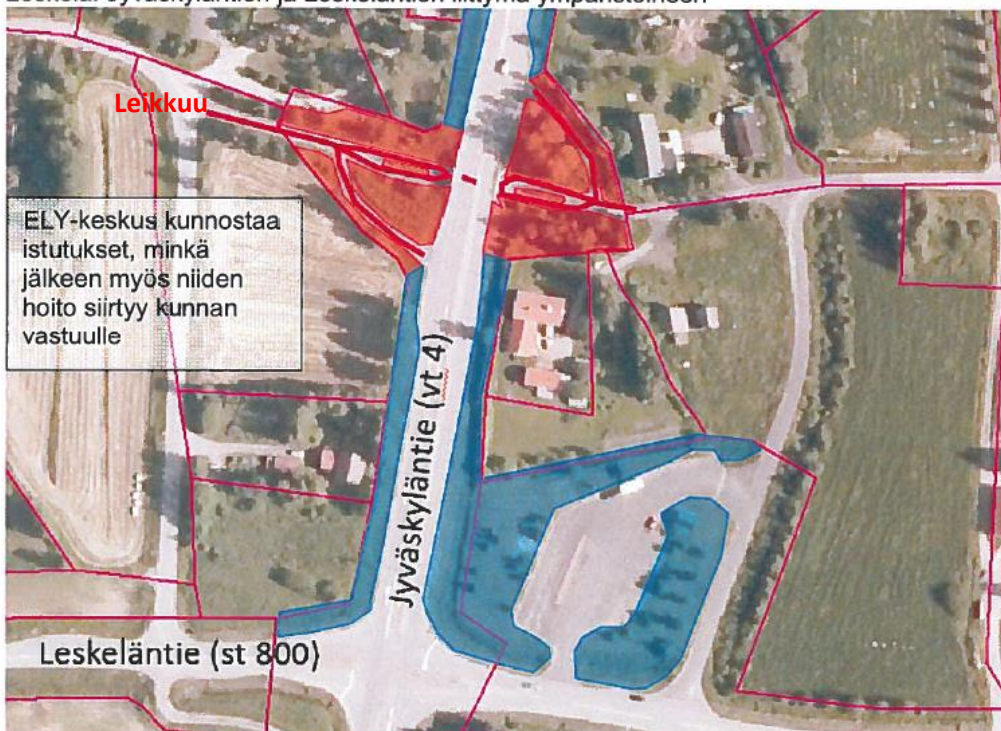
Viheralueiden kunnossapitovastuu

- ELY
- kunta

Piippola: lisalmentien, Keskustien ja Pihkalantien liittymä

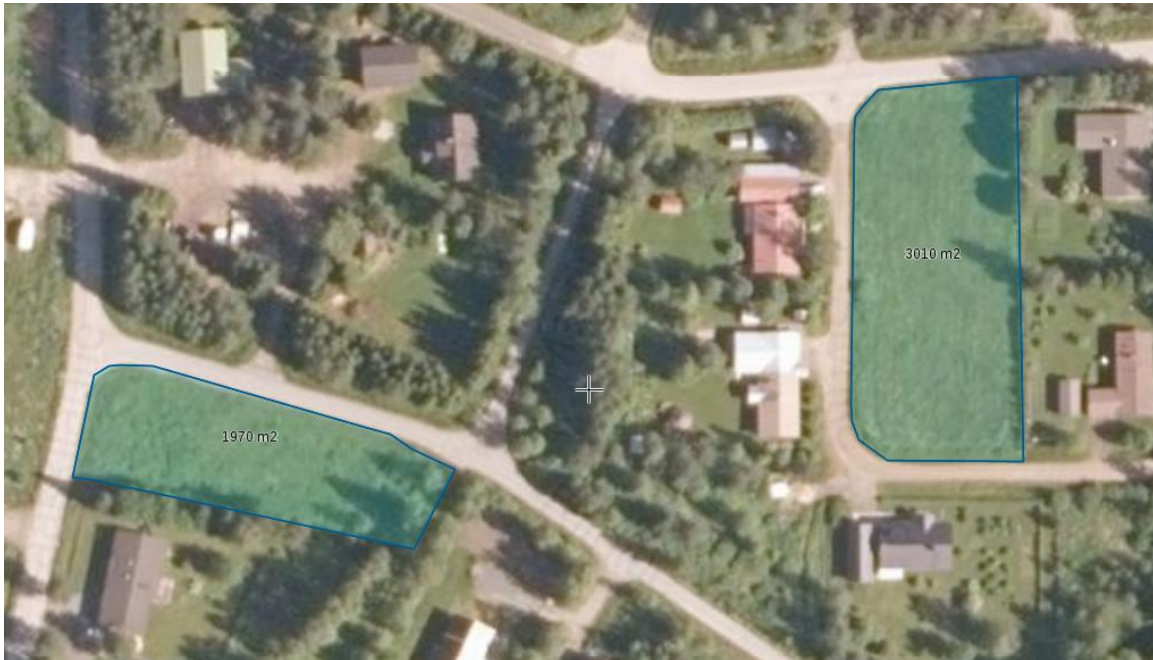


Leskelä: Jyväskylätien ja Leskeläntien liittymä ympäristöineen



Muut alueet

1. Sivutie (niitto)



2. Urheilukentän alue (leikkuu)



3. Anttilantien alue (leikkuu)



4. Tenavatieen alue (niitto)



5. Jarvankujan alue (niitto)



6. Leskeläntien alue (leikkuu)



7. Nurkkatien alue (leikkuu)



Muiden alueiden sijoittuminen kartalla

